

N°01-2024

# Bulletin Communal

Merbes-le-Château

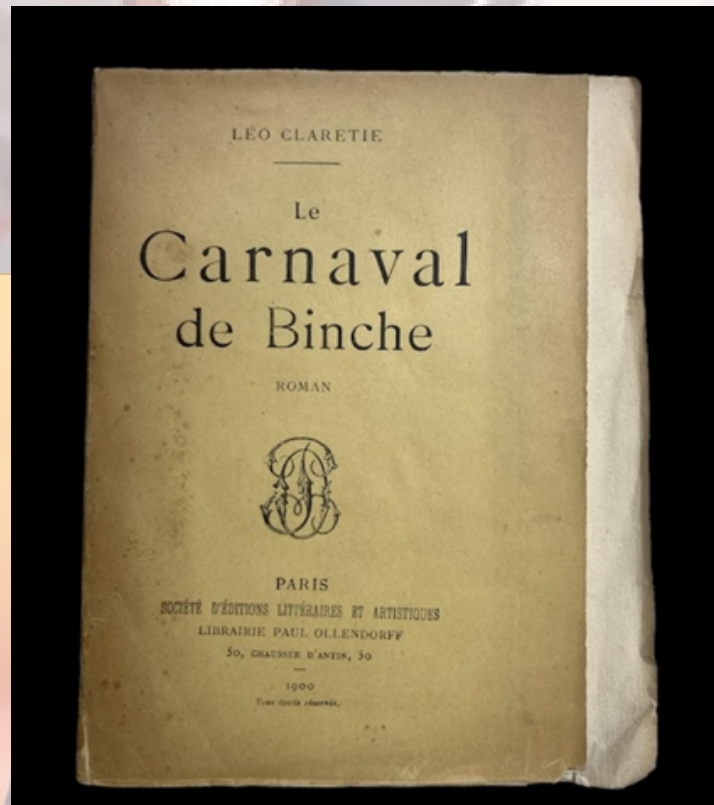
---

© Eric Goset

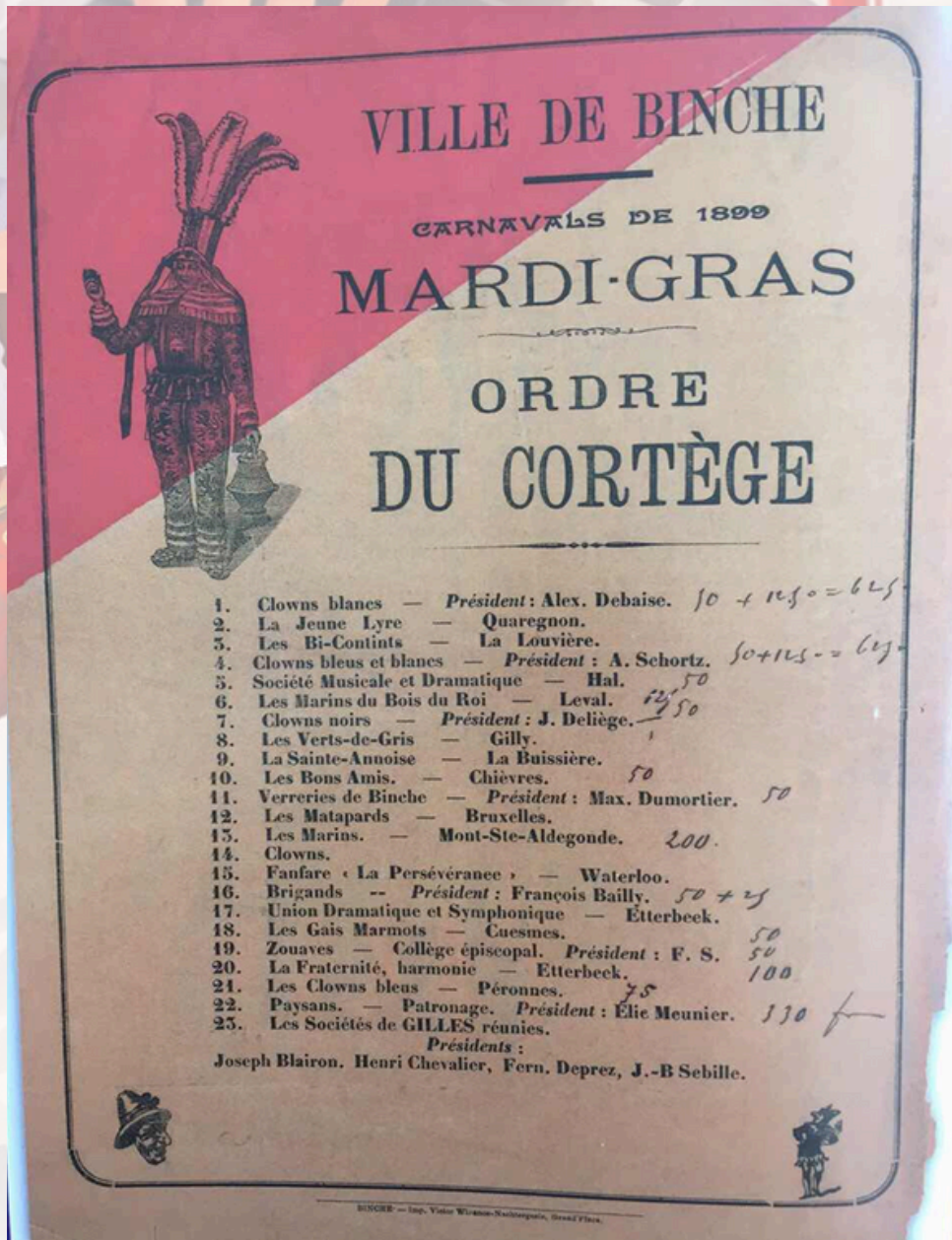


# LE MOT DU BOURGMESTRE - DOCUMENTS ANCIENS ÉVOQUANT LE CARNAVAL DE BINCHE

On commémore cette année le centième anniversaire de la mort de Léo Claretie, écrivain français né à Merbes-le-Château en 1862 et qui a publié en 1900 un roman intitulé 'Le Carnaval de Binche' devenu une rareté de bibliophile et dans lequel il donne, en page 136, une interprétation littéraire du personnage du gille de Binche : « Le gille c'est le comédien du vieux théâtre de tréteaux qui s'est paré des plumes du cacique ». Le gille devient ainsi un personnage de la comédie populaire que le 16ème siècle a embelli d'un costume d'apparat. L'intrigue du roman se noue au sein des villages de notre belle vallée de la Haute-Sambre.



Dans l'affiche ci-contre du Carnaval de Binche de 1899, on observe qu'en ce temps-là des sociétés extérieures à Binche précédaient les sociétés de Gilles au sein du traditionnel cortège du mardi-gras. On voit ainsi apparaître cette année-là, en 9ème position, 'La Sainte-Annoise' venant de La Buissière dont on peut imaginer qu'elle était en relation avec l'extraction du marbre Sainte-Anne dans nos carrières.



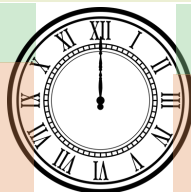


## LES SERVICES COMMUNAUX

Directrice Générale	dg@commune-merbes-le-chateau.be	071/55.90.74
Secrétariat	secretariat@commune-merbes-le-chateau.be	071/55.90.75
Cimetières Communication	communication@commune-merbes-le-chateau.be	071/55.90.81
Population Etat Civil	population@commune-merbes-le-chateau.be	071/55.90.70
Comptabilité Taxes	finances@commune-merbes-le-chateau.be	071/55.90.79
Urbanisme	urbanisme@commune-merbes-le-chateau.be	071/55.90.72
Environnement	environnement@commune-merbes-le-chateau.be	071/55.90.80
Ressources Humaines	juriste@commune-merbes-le-chateau.be	071/55.90.84
Extrascolaire	extrascolaire@commune-merbes-le-chateau.be	071/55.90.86
Accueil Temps Libre	atl@commune-merbes-le-chateau.be	071/15.13.64
Logement	logement@commune-merbes-le-chateau.be	071/15.13.60
Etrangers	etrangers@commune-merbes-le-chateau.be	071/55.90.70
Agent constatateur	constatateur@commune-merbes-le-chateau.be	071/15.13.61
Coordinateur POLLEC	pollec@commune-merbes-le-chateau.be	071/15.13.63

### HORAIRE

Lundi de 9h à 12h et de 14h à 16h  
 Mardi de 9h à 12h et de 14h à 16h  
 Mercredi de 9h à 12h et de 14h à 18h30  
 Jeudi de 9h à 12h et de 14h à 16h  
 Vendredi de 9h à 12h  
 Une permanence carte d'identité est assurée chaque 3e samedi du mois de 10h à 12h  
 Un photomaton est disponible à la commune



### HORAIRE TOURISME

Lundi de 8h30 à 12h et de 12h30 à 16h  
 Mardi de 8h30 à 12h et de 12h30 à 16h  
 Mercredi de 8h30 à 12h  
 Jeudi de 8h30 à 12h et de 12h30 à 16h  
 Vendredi de 8h30 à 12h30  
**tourisme@commune-merbes-le-chateau.be**  
**071/55.90.85**

## LE COLLÈGE COMMUNAL

Bourgmestre	Philippe LEJEUNE	philippelejeunemlc@gmail.com	0479/34.89.51
Echevin de l'enseignement et des sports	Jean-Philippe GOFFIN	goffinjeanphilippe@hotmail.com	0496/07.56.92
Echevin des travaux	Joachim VANDER JEUGT	travaux@commune-merbes-le-chateau.be	0493/83.58.85
Echevine des fêtes	Véronique PREAUX	veronique.preaux@commune-merbes-le-chateau.be	0474/64.32.34
Présidente du CPAS	Annie REMANT	annieremant@gmail.com	0496/35.21.66

## RUBRIQUE ETAT CIVIL

### Naissances



GASPARD Zoé - 10/01/2024 - MLC

*Félicitations aux parents*

### Décès



GAILLEZ Kenneth - 30/11/2023 - LB  
 SPITS Christian - 27/12/2023 - MLC  
 BIENFAIT Thérèse - 29/12/2023 - LB  
 ROGER Michel - 4/01/2024 - MSM  
 CARPENTIER Madeleine - 25/01/2024 - FV

*Condoléances à la famille*

# JOBS D'ÉTÉ

## Job étudiant 2024



- Tu as entre 15 et 21 ans ?
  - Tu recherches un job d'été ?
  - Tu veux développer ton sens de la citoyenneté et de la solidarité ?
  - Tu es libre **pendant au moins dix jours ouvrables durant les vacances d'été ?**
- Alors, pose ta candidature !**

### Comment postuler ?

Il suffit de compléter la fiche signalétique et le questionnaire disponibles :

- sur le site internet communal [www.merbeslechateau.be](http://www.merbeslechateau.be) rubrique Vivre à Merbes > Economie > Emploi > Offres d'emploi
- via le QR Code ci-dessous
- à réclamer par mail : [communication@commune-merbes-le-chateau.be](mailto:communication@commune-merbes-le-chateau.be) ou par téléphone au 071/55.90.81



### Et de le faire parvenir avant le 12 avril 2024 :

- à la commune de Merbes-le-Château (rue Saint Martin, 71, 6567 Merbes-le-Château)
- par mail à [communication@commune-merbes-le-chateau.be](mailto:communication@commune-merbes-le-chateau.be)

Les candidats sélectionnés seront ensuite contactés par mail.



## Centre de vacances 2024 - appel aux moniteurs

Le centre de vacances aura lieu **du 8 juillet au 9 août 2024**

Nous lançons un appel aux candidatures pour **des postes de moniteurs ou aides moniteurs** pour animer des groupes d'enfants entre 2,5 et 12 ans.  
Vous avez 16 ans accomplis ou plus? Vous pouvez poser votre candidature !

### Comment postuler ?

Il suffit de compléter le questionnaire disponible :

- sur le site internet communal [www.merbeslechateau.be](http://www.merbeslechateau.be) rubrique Vivre à Merbes > Economie > Emploi > Offres d'emploi
- via le QR Code ci-dessus
- à réclamer par mail : [extrascolaire@commune-merbes-le-chateau.be](mailto:extrascolaire@commune-merbes-le-chateau.be) ou par téléphone au 071/55.90.86

### Et de le faire parvenir avant le 12 avril 2024 :

- au service extrascolaire (rue de la Place 16 - 6567 Merbes-le-Château)
- par mail à [extrascolaire@commune-merbes-le-chateau.be](mailto:extrascolaire@commune-merbes-le-chateau.be)



### Tu es animateur/trice breveté ou tu veux le devenir ?

N'hésite pas à prendre contact auprès de l'Accueil Temps Libre pour plus d'informations.

**Isabelle Oostens - 071/15.13.64 - [atl@commune-merbes-le-chateau.be](mailto:atl@commune-merbes-le-chateau.be)**



## Vous souhaitez inscrire votre enfant au centre de vacances ?

Les permanences sont organisées les 3/04, 10/04, 5/06 et 12/06/2023 de 14h à 18h à l'administration communale

**Pour tous renseignements** : Madame Margaux Leroy - 071/55.90.86

## STAGE DE PRINTEMPS

Du 29 avril au 10 mai 2024

de 9h à 16h

Garderie possible à partir de 7h15 le matin et jusqu'à 17h30 le soir

### Programme

**1ère semaine : du 29 avril au 3 mai 2024**

Tous à l'extérieur ! Nous nous promènerons dans la nature pour vivre de belles aventures : construction de cabanes, barbecue et marshmallows, jardinage sont au programme de cette semaine qui se veut vivifiante.

**Prix** : 24 euros la semaine. (fermé le mercredi 1er mai)

**2ème semaine : du 6 au 10 mai 2024**

Les jeux télévisés. Lorsque sonneront "les Douze coups de midi", que "Les chiffres et les lettres" auront trouvé leur place, sera venu le temps de tourner "La roue de la fortune" pour "Qui veut gagner des Millions".

**Prix** : 24 euros la semaine. (fermé le 9 mai 2024)

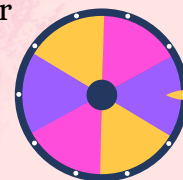
### Infos :

**Coordinatrice d'accueil extrascolaire. Margaux Leroy : 071/55.90.86**

**Permanences pour les inscriptions** : 3/04 et 10/04 de 14h à 18h à l'administration communale

Pour les enfants  
de 2,5 à 12 ans

Ecole Communale de  
Merbes-le-Château



## TRAVAUX

### Isolation des combles de l'école primaire de Fontaine-Valmont

La Commune a récemment isolé les combles de l'école de Fontaine-Valmont.

Une isolation de laine de verre a été apposée sur tout le plancher.

De quoi faire des économies en chauffage et réduire nos émissions de gaz à effet de serre. En effet, le toit et les combles constituent environ 30 % des pertes de chaleur d'un bâtiment !



### Réfection de la tête de pont de la rue de la Victoire à Merbes-Sainte-Marie



Merci aux ouvriers communaux pour ces belles réalisations !



## Point climat : L'agriculture Merbienne face au changement climatique

Dans le cadre de son Plan Énergie Climat (PAEDC) et de son action clé : « Agriculture durable », le coordinateur Pollec a eu le plaisir d'inviter les agriculteurs cultivant sur le territoire de la commune, ce 25 janvier dernier. Cette présentation réalisée en collaboration avec Jean-Marie Parmentier (Ingénieur agronome et citoyen) avait pour thème :

### « L'agriculture : une solution pour atténuer et s'adapter au changement climatique à Merbes-le-Château ? »

Cette première réunion, riche en échanges a permis de présenter le contexte dans lequel s'inscrit la démarche, les enjeux du changement climatique, la place qu'occupe l'agriculture à l'échelle régionale et communale, les craintes des agriculteurs et les solutions possibles.

#### Pour + d'infos :

**Sébastien Duterne - 071/15.13.63**

**pollec@commune-merbes-le-chateau.be**



### Nos agriculteurs font déjà de nombreuses choses pour le climat !

#### A la ferme :

- Energies renouvelables : Panneaux photovoltaïques, échangeurs de chaleur pour les bâtiments et la laiterie, chaudière au bois renouvelable des parcelles agricoles ;
- Diversification des activités, magasin à la ferme, autonomie alimentaire partielle.

#### Sur les terres :

- Couverture longue des sols, engrais verts, réduction du labour, MAEC, bandes aménagées (anti-érosives/coulées de boues, biodiversité, fleurie...) plantations de haies et d'arbres, cultures associées, gestion des intrants, lutte intégrée, etc.

D'autres rencontres suivront sur des sujets ciblés et concrets (invitation d'organismes, visites de terrain, démonstration de techniques, témoignages d'agriculteurs de la région, etc.) dans le but d'aider nos agriculteurs et rendre le territoire rural de Merbes-le-Château plus résilient.

## LOGEMENT - LE REMPLACEMENT DES CHÂSSIS



Les fenêtres sont indispensables à l'éclairage naturel mais elles sont aussi une des parties les plus sensibles du logement au niveau énergétique et acoustique.

#### Points d'attention :

Le placement correct de vos nouvelles fenêtres améliorera l'étanchéité à l'air de votre logement. C'est donc le moment de réfléchir à la mise en place d'un système de ventilation, qui impliquera peut-être des grilles dans vos châssis.

Un grand choix de matériaux permet d'obtenir des solutions performantes (bois, PVC, aluminium à coupure thermique, composites,...). Outre le critère thermique, d'autres aspects doivent être pris en compte afin de bien orienter votre choix (esthétique, entretien, résistance, vieillissement du matériau, impact environnemental du matériau d'origine, de sa méthode de fabrication et de son recyclage,...).

Si vous prévoyez d'isoler les murs extérieurs, pensez à le signaler à votre entrepreneur afin qu'il en tienne compte pour les dimensions des châssis.

#### Critères :

La performance thermique d'une fenêtre dépend de la quantité de chaleur qui la traverse, qui se traduit par le coefficient de transmission thermique. Celui-ci doit répondre à certains critères permettant d'obtenir les primes.

#### Primes :

Si vous faites remplacer vos châssis (par une entreprise agréée) suite à un audit logement ou via le système de primes sans audit (pour des travaux de maximum 6000€ TVAC), la prime de base est de 65€/m<sup>2</sup>.

Dans tous les cas, vous pouvez éventuellement bénéficier d'un coefficient majorateur de prime dépendant de vos revenus. Les conditions peuvent être consultées sur le site [energie.wallonie.be](http://energie.wallonie.be)

Suite à l'octroi d'une prime de la Région Wallonne, vous pouvez également prétendre à une prime communale de 20% du montant de la prime régionale, et plafonné à 400 €

**Pour + d'infos : Geneviève Michaux - 071/15.13.60**

**logement@commune-merbes-le-chateau.be**

**lundi et jeudi : de 8h30 à 12h et de 12h30 à 16h**

**mardi : de 8h30 à 12h**





## Rappel : Filets d'eau

Nous constatons toujours certains soucis au niveau de l'entretien des filets d'eau. Pour rappel, sachez que l'article 123 du règlement général de police de notre commune dit ce qui suit :

### **Article 123 : Nettoyage de la voie publique**

§1. Tout habitant, soit propriétaire, usufruitier, locataire, occupant ou mandataire **est tenu de nettoyer ou de faire nettoyer le trottoir et le filet d'eau devant sa demeure ainsi que d'enlever les végétations spontanées des filets d'eau, trottoirs ou accotements**. Nul ne pourra pousser les boues, immondices ou autres objets devant la propriété de son voisin ou dans l'avaloir, il est tenu de les ramasser.

§2. En cas d'occupation par plusieurs ménages, le nettoyage est à charge de ceux qui occupent le rez-de-chaussée et, si celui-ci n'est pas habité, à charge de ceux qui occupent les étages supérieurs en commençant par le premier. En ce qui concerne les établissements et édifices appartenant à une personne morale, l'obligation de nettoyage incombe au concierge, portier ou gardien desdits établissements. En l'absence ou à défaut d'un tel préposé, l'obligation incombe à celui qui a la direction de l'établissement.

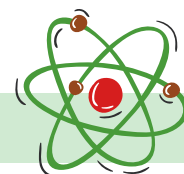
Dans le cas d'immeubles à appartements multiples comportant plusieurs propriétaires, l'obligation de nettoyage est à la charge du concierge ou de la copropriété ou du gérant de l'immeuble.

**§4. Pour les filets d'eau et les trottoirs construits en dur, le nettoyage à l'eau doit être effectué chaque fois que nécessaire, sans préjudice des dispositions prévues en cas de gel ou de neige.**

§5. Les matières ou objets résultants du nettoyage doivent être ramassés et évacués. En aucun cas, ces matières ou objets ne peuvent être abandonnés sur la voie publique ou dans les filets d'eau, ni être poussés dans les avaloirs, à l'exception des eaux usées domestiques provenant du nettoyage, ou devant les propriétés d'autrui.

**En conclusion, VOUS êtes tenus d'entretenir les filets d'eau bordant votre propriété, même s'il s'agit du domaine public. Le non-respect de cet article peut faire l'objet d'une sanction administrative communale d'un montant pouvant s'élever jusqu'à 350€.**

## LE PETIT COIN DES SCIENTIFIQUES



### **Solution du problème précédent (Bulletin n°6/2023).**

Soit  $r$  le rayon du cercle du pourtour de la sphère à la surface de l'eau et  $R$  le rayon de la sphère. Pour le triangle rectangle formé par le centre de la sphère, le centre du cercle du pourtour et un point du pourtour, appliquons le théorème de Pythagore :  $R^2 = r^2 + (R - 4)^2$  soit  $400 = (20 - 4)^2 + r^2$  et donc  $r^2 = 144$ ,  $r = 12$  et le diamètre 24.

### **Nouveau problème :**

Voici une question posée aux Olympiades de mathématiques 2024 dans la section 'Eliminatoire mini'. Deux urnes contiennent respectivement 340 et 276 billes. Combien de billes au minimum dois-je déplacer d'une urne à l'autre pour équilibrer les contenus des deux urnes ?

# CA S'EST PASSÉ À MERBES...

Concert à l'église de Merbes-Sainte-Marie - 17 décembre 2023

Par la chorale  
"Les Mélomanes" de Binche.



Repas Fromage - 8 janvier 2024

Cette année encore,  
le repas fromage  
organisé par le  
conseil consultatif  
des aînés a eu un  
franc succès!



Demi-finale du cross interscolaire Adeps - 7 février 2024

Le mercredi 7 février, dans des conditions météorologiques très difficiles, plusieurs élèves de nos écoles communales ont participé à la finale provinciale de cross interscolaire organisée par l'ADEPS.

Ceux-ci ont tout donné lors de leur épreuve et je les en félicite.

Grâce à leur très belle performance, neuf élèves participeront à la finale de la Fédération Wallonie-Bruxelles qui se déroulera le mercredi 27 mars 2024 au Domaine provincial de Chevetogne.

Une mention spéciale pour Margaux qui a remporté la course des filles nées en 2013 de fort belle manière.

Goffin Jean-Philippe, échevin de l'enseignement

## Liste des qualifiés pour la grande finale :

3E PRIMAIRE — Anna Goffin  
Philippe Vercreuisse

4E PRIMAIRE — Séléna Ducoeur  
Mia Delgado Galvan  
Thiago Lejeune

5E PRIMAIRE — Valentin Defossez-Mitaine  
Maura Maurutto

6E PRIMAIRE — Margaux Catteau  
Gabriel Robert







## MERBES-SAINTE-MARIE

Cette année, les enfants ont pu profiter de la neige. En effet, nous avons eu la chance d'observer les flocons tomber et s'amasser. Pour les plus jeunes, c'était une grande découverte, pour les autres, un plaisir de se rouler dans la neige, de se lancer des boules de neige, de construire des bonshommes de neige ou encore de s'installer sur une luge et de se laisser tirer.



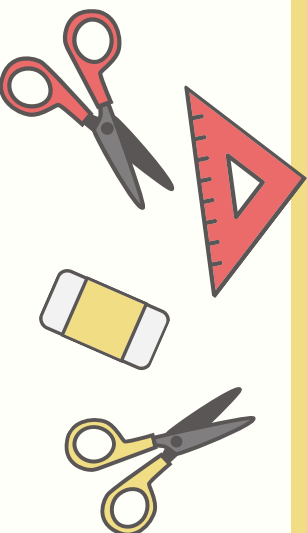
Les premiers mois de l'année 2024 sont bien chargés au niveau culinaire. En effet, nous avons lancé l'année avec les incontournables galettes ! De nouvelles reines et de nouveaux rois ont été couronnés.

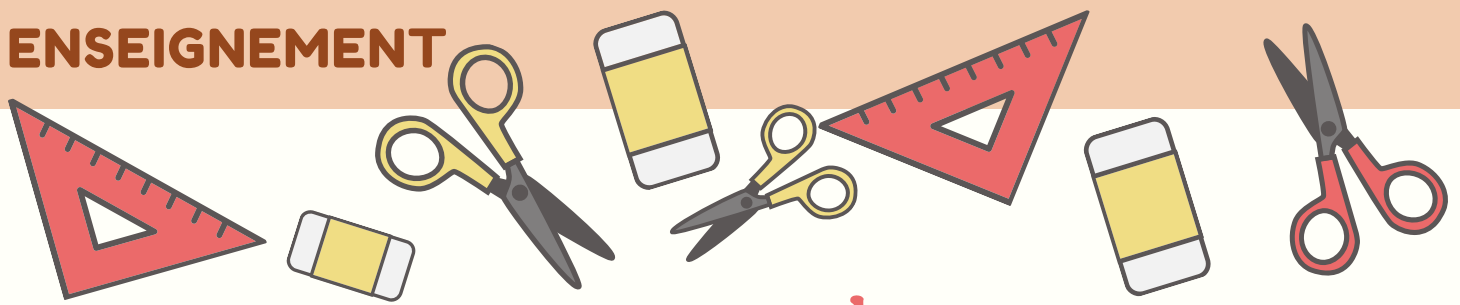


Nous avons continué sur notre lancée avec la Chandeleur. Au menu, crêpes traditionnelles ou pancakes. Miam ! On se régale !



Heureusement, notre fête scolaire étant proche, nous avons l'occasion de brûler quelques calories. En effet, les répétitions s'enchaînent et nos petits artistes donnent le meilleur d'eux-mêmes pour offrir un spectacle de qualité au vu de leur jeune âge. Voici un petit avant-goût de notre voyage dans l'espace à la recherche d'une planète où il fait bon vivre en harmonie avec la nature et les personnes qui nous entourent.





## LABUISSIÈRE



Belle réussite cette fois encore pour le marché de Noël de l'implantation de Labuissière le 21 décembre 2023.



Une fois par semaine, les élèves de Labuissière travaillent tous ensemble en groupes, des projets numériques sur tablettes et ordinateurs. Traitement de textes, recherches diverses, Canva,..



Lors d'un atelier culinaire, nous avons réalisé la galette des rois et de jolies couronnes, ensuite nous l'avons dégustée. Vive les reines...



## MERBES-LE-CHÂTEAU

Les copains de l'école communale de Merbes-le-Château ont appris la superbe chanson d'Anne Sylvestre. Ecoutez plutôt. (Merci à Pauline pour la réalisation technique)



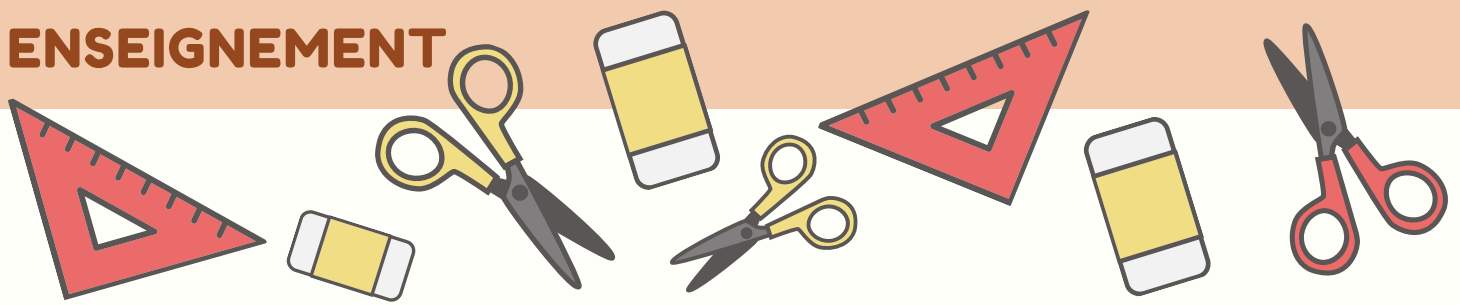
SCANNEZ-MOI POUR ÉCOUTER LA MUSIQUE



Les élèves de 5e et 6e années des écoles de Merbes-le-Château et Merbes-Sainte-Marie ont visité les Arts et Métiers d'Erquelinnes. La journée s'est terminée par un passage dans le laboratoire scientifique. Les élèves ont joué les apprentis chimistes en réalisant plusieurs expériences.



# ENSEIGNEMENT



## FONTAINE-VALMONT

Au tour des élèves de Fontaine-Valmont de passer leur brevet de Benja secouriste.

Au programme, les premiers secours, apprendre à faire un bandage, soigner les plaies et les brûlures, la position latérale de sécurité, la couverture de survie,...



Nos élèves de 5e et 6e années de Fontaine-Valmont et de Labuissière ont passé une journée d'immersion à l'Athénée Royal Simone Veil de Beaumont. L'occasion de découvrir l'école secondaire.



## ECOLE SAINT VINCENT

Opérations "COUP de ♥ " à Saint Vincent

Les élèves de 1ère et 2ème primaire de St Vincent ont souhaité faire du bien aux gens. "En cette période de partage, toutes nos pensées vont vers vous...". Ils ont écrit une carte pour souhaiter une bonne année, bonne santé et beaucoup de bonheur aux habitants de Merbes-le-Château. Les petits facteurs de Noël ont alors distribué leurs cartes dans plusieurs rues du village. Quel plaisir de porter leur petit mot dans toutes les boîtes aux lettres et de regarder les décorations de Noël ! Les enfants ont été ravis de recevoir de gentils mots, cartes et de bons biscuits en retour. " Des petits bonheurs qui rendent les gens heureux..."



L'école Saint-Vincent

Le vendredi  
31 mai 2024  
de 15 h 30 à 19 h

Visite de l'école et des classes

Portes ouvertes

N'hésitez pas à venir!

Présentation de projets pédagogiques

Rencontre avec les enseignants

RUE HAUTE 30  
6560 MERBES-LE-CHATEAU

071/55.78.50  
INFOPARENTS@ECSAINTVINCENT.BE

Le théâtre à l'école Saint Vincent

Chaque année, nous réalisons une pièce de théâtre afin de récolter des vivres pour l'association *Saint Vincent de Paul*.

Les enfants découvrent le monde du théâtre : du lieu en passant par les tirades à étudier à l'appréhension d'une représentation devant le public.

Cette année, Peggy Poncelet (qui fait partie de la troupe des Tréteaux) est venue nous donner quelques conseils pour la mise en scène. Elle nous a également aidés dans la fabrication des décors.



## LES SERVICES DU CPAS

Service administratif	Du lundi au vendredi de 8h30 à 11h30 et de 13h30 à 16h00	071/59.75.40
<b>Service social</b>		
Revenu d'intégration	Permanence le lundi de 13h30 à 15h30 et le jeudi de 9h00 à 11h30	071/59.75.42
	Ou sur rendez-vous	071/59.75.43
Aide sociale	Permanence le lundi de 9h00 à 11h30 et le jeudi de 13h30 à 15h30	071/59.75.45
	Ou sur rendez-vous Pour l'introduction des dossiers SPF sécurité sociale personnes handicapées : uniquement sur rendez-vous	071/59.75.49
Logement	Uniquement sur rendez-vous	071/59.75.45
Médiation de dettes et guidance budgétaire	Uniquement sur rendez-vous	071/59.75.44
ILA	Uniquement sur rendez-vous	071/59.75.54 ou 071/59.75.59
Allocations de chauffage	Permanence le lundi et le jeudi de 13h30 à 15h30	071/59.75.41
	Ou sur rendez-vous	
Rechargement compteur	Du lundi au vendredi de 8h30 à 11h30 et de 13h30 à 16h00	
Transport social	Du lundi au vendredi de 8h30 à 11h30 et de 13h30 à 16h00	071/59.75.40

## MOBILESEM AU SERVICE DES CITOYENS



La commune a récemment adhéré à Mobilesem, l'Agence Mobilité de Charleroi Métropole.

### ORGANISATION DE VOS DÉPLACEMENTS

RDV médicaux, courses, démarches administratives, etc.

AGENCE MOBILITÉ  
CHARLEROI MÉTROPOLE  
MOBILESEM.BE

## MOBILESEM RECHERCHE LA MEILLEURE SOLUTION POUR VOUS

# 0800/15 230

Numéro gratuit  
du lundi au vendredi de 8h30 à 12h et de 13h à 16h

## CENTRALE DE MOBILITÉ

- Infos bus/trains
- Activation des taxis sociaux, transporteurs locaux
- Trajets avec chauffeurs volontaires
- Activation des taxis privés



## DEVENEZ CHAUFFEUR VOLONTAIRE !

1. Défraiement au km
2. Assurance omnium (complémentaire)



# EVENEMENTS À VENIR

## Les Amis de la Belote Merbienne

organisent le 08 mars 2024

SALLE LENGRAND

RUE E. LENGRAND à MERBES-LE-CHATEAU

un concours de



BELOTE

doté de 1.000 EUROS en espèces

SI QUARANTE EQUIPES

INSCRIPTIONS dès 18h30

20 EUROS PAR JOUEUR

(3 boissons comprises)

Début du concours : 19h45

PETITE RESTAURATION - BIENVENUE A TOUS

RENSEIGNEMENTS COMPLEMENTAIRES :

Jean-Yves ROULET : 0496/960 302

Christine FRAN CART : 0499/168 019 - Fabienne DELLA VALENTINA : 0497/934 657



## SOUPER ITALIEN

7013 Labussière



.....Les Scouts de la TO013.....

### REPAS

1 cocktail ou soft  
→ offert ←

Festival de pâtes  
(option veggie inclus)

dessert  
café

### DATE

SAMEDI 09 MARS 2024  
À PARTIR DE  
18H30

### LIEU

Salle Le Merbien  
à  
Merbes-Sainte-Marie

### NUMÉRO DE COMPTE

pour réservation

BE92 0682 5048 2723

avec en  
communication

Nom + prénom +  
nombre de repas

### CONTACTS POUR RÉSERVATION :

SMS au 0470/61.57.63

avant  
le 05 mars

PRIX

12,5€  
enfants

17,5€  
adultes



13<sup>e</sup> Terrils-Ouest Labussière

### Les Journées Wallonnes de l'Eau

Les journées Wallonnes de l'Eau sont un rendez-vous incontournable du printemps le long des rivières partout en Wallonie. Les Contrats de Rivière et leurs partenaires organisent près de 300 activités sur le thème de l'eau

entre le 16 et le 31 mars 2024

Balades à pied ou à vélo, visite de sites exceptionnels, ateliers, expositions, conférences, Opérations Rivières Propre, chacun y trouvera une occasion de découvrir ou de redécouvrir les cours d'eau, la vie dans les rivières et l'importance de les préserver.

#### Un programme riche et varié :

Sur le site internet [www.journeeswallonnesdeleau.be](http://www.journeeswallonnesdeleau.be), vous pourrez choisir les activités au gré de vos envies grâce à une carte interactive, ! Celles-ci sont entièrement gratuites, n'oubliez pas de vous inscrire !

#### 22 mars : Journée mondiale de l'Eau

La période n'a pas été choisie par hasard. Depuis 1993, les Nations Unies célèbrent, le 22 mars, la Journée mondiale de l'Eau, qui met l'accent sur l'importance de l'eau douce.

Les Journées Wallonnes de l'Eau, c'est où vous voulez, quand vous voulez et comme vous voulez !



### L'Administration Communale de Merbes-le-Château vous invite à la

Activité  
gratuite

### Balade rurale du Ruisseau du Seigneur au départ de la Place de l'Eglise à Merbes-Sainte-Marie

Découverte du visage bucolique du ruisseau et de ses affluents, accompagnée d'un guide-nature du Contrat de Rivière Sambre et Affluents.

Dimanche 24 mars 2024

RDV 9h30

Parcours de 5km

Réservation obligatoire à  
l'Office du Tourisme  
071/559085  
avant le 20 mars

La balade est  
organisée dans le cadre

Les journées  
Wallonnes  
de l'eau



2<sup>ÈME</sup> ÉDITION

SAMEDI  
23 MARS 2024

MERBES-LE-CHÂTEAU

LA SORTIE

# JEUNESSE

SORTIE CARNAVALESQUE DANS MERBES-LE CHÂTEAU

RENDEZ-VOUS À 14H30  
**RUE DES ROSIÈRES**  
DÉPART À 15H



TABLIER ET MUSIQUE

INSCRIPTIONS EN MESSAGE PRIVÉ SUR NOTRE PAGE FACEBOOK  
(VOTRE INSCRIPTION SERA VALIDÉE DÈS RECEPTION DU VIREMENT).



# Chasse aux œufs de Pâques

Samedi 6 avril  
2024

15h : 2 à 5 ans

15h30 : 6 à 12 ans

Terrain de foot : Rue de Binche, 18  
6567 Merbes-le-Château  
Participation gratuite et sans réservation



En collaboration avec le RFC Labuissière

Editeur responsable : Philippe Lejeune

VIDE GRENIER - VIDE DRESSING -  
ADULTES & ENFANTS  
PUERICULTURE - JOUETS

## BROCANTE

FORMULE PETIT DEJ  
1 CAFE + 1  
VIENNOISERIE  
2,50€  
PETITE  
RESTAURATION &  
BUVETTE  
SUR PLACE

2,5€  
LE MÈTRE  
5€/TABLE

DIMANCHE

14 AVRIL 2024

ENTRÉE GRATUITE

Organisé par le comité de parents de l'Ecole communale de  
Labuissière

Salon communal de  
Labuissière

Arrivée des exposants dès 7h00

OUVERTURE DES PORTES A 8H00

Inscriptions par sms et renseignements: Charlotte: 0474/23.92.64 ou Pauline: 0491/25.76.55

14

LES SCOUTS  
Baden-Powell de Belgique  
13<sup>e</sup> Terrils-Ouest Labuissière

# BLIND TEST

Samedi

20 Avril 2024 dès 19h

Salle Lengrand

- 3€/pers
- 1 boisson offerte
- 6 pers max/equipe

Info: 0493/32.11.52

+ jeux de société, bar,  
petite restauration, ...

Rue Edmond Lengrand 12, 6567 Merbes-le-Château

# VIVAAAAANT !

GRÂCE AU DON  
DE SANG

#VIVAAAAANT

## COLLECTE DE SANG MERBES-LE-CHATEAU

Salle Lengrand - Rue Lengrand 9

**Jeu**di 2 Mai  
de 16h30 à 19h00

INFOS ET COLLECTES :  
[www.DonneurDeSang.be](http://www.DonneurDeSang.be)  
0800 92 245



## L'Administration Communale de Merbes-le-Château

présente

2024

L'ANNÉE

*Léo Claretie*



Journaliste - critique littéraire et  
romancier français  
né à Merbes-le-Château le 2 juin 1862  
et  
décédé le 16 juillet 1924 à  
Servon-sur-Vilaine

Afin de célébrer les 100 ans de la mort de Léo Claretie, plusieurs  
hommages auront lieu durant l'année.  
Programme complet : [www.merbeslechateau.be](http://www.merbeslechateau.be)

Une organisation de la Bibliothèque Communale "Léo Claretie", en  
partenariat avec l'Office du Tourisme et  
le Cercle d'Histoire "Pierre Wins"



## INFORMATIONS DIVERSES

### A quelle heure puis-je tondre ma pelouse et utiliser des engins bruyants ?

Haies, pelouses, fleurs... l'entretien d'un espace  
vert nécessite beaucoup de travail et surtout,  
l'utilisation d'un matériel de jardinage qui peut  
parfois générer des nuisances sonores pour le  
voisinage

Comme prévu dans le règlement général de police, il  
est interdit d'employer des tronçonneuses, appareil de  
pulvérisation, tondeuses à gazon, motoculteurs,  
appareils ou engin et jouets actionnés par moteur à  
explosion ou autre, en semaine, samedi compris,  
entre 20h et 8h, ainsi que les dimanche et jours fériés  
légaux, sauf de 10h à 12h et de 16h à 18h



## Connect my Home

avec



Tous mes raccordements  
en une journée, c'est ici

[connectmyhome.be](http://connectmyhome.be)



Vous avez décidé de faire construire ou de rénover votre  
habitation ? Voilà un projet de vie enthousiasmant ! Pour  
le mener à bien, il faudra y consacrer du temps, de  
l'énergie et devoir penser à plusieurs choses à la fois.  
Pour vous aider, ORES, la SWDE, Proximus et VOO se  
sont associés pour vous proposer un service inédit :  
Connect My Home. Désormais, vos raccordements à  
l'électricité, au gaz naturel, à l'eau, au téléphone, à la  
télévision et à internet seront gérés en une journée grâce  
à une seule et unique demande.

Plus d'infos sur [www.connectmyhome.be](http://www.connectmyhome.be)

# BIBLIOTHÈQUE

La bibliothèque communale Léo Claretie vous propose des nouveautés plusieurs fois par an.

Vous y trouverez des romans, des bandes dessinées, des livres pour la jeunesse...

N'hésitez pas à nous rendre visite nous nous ferons un plaisir de vous aider dans vos recherches.

Nous organisons aussi plusieurs évènements tels que : place aux enfants, la chasse aux œufs, le prix Leo Claretie, la visite de Saint Nicolas, le dépôt de malles de lecture dans les écoles, des animations lecture...

## Horaires :

Le mercredi après-midi de 14h à 18h ainsi que le dernier vendredi du mois de 17h à 18h30.

Sur rendez vous pour les écoles et les institutions.

**Téléphone** : 071 59 09 73

**Mail** : claretieleo@yahoo.fr



# Institut Supérieur Plus Outre COURS DE COUTURE Semaine CLASSES OUVERTES

Atelier:

**du lundi 15 au vendredi  
19 avril 2024**

**mardi 16 avril: de 9h à  
14h rue Saint Martin 69**

**Merbes Le chateau .**

**Renseignements**

**Bougard Carole:**

**0497551650.**

HABILLEMENT@PLUSOULTRE.NET

064 / 33.70.80

064/34.20.93

**Un dépistage visuel gratuit est  
organisé à l'ONE de Merbes-le-  
Château pour les enfants de 18 à  
36 mois.**

**Le jeudi 18 avril 2024 de 9h à 12h  
Consultation ONE  
Rue de la Place, 15  
6567 Merbes-le-Château  
(entrée via la Ruelle Gagatte)  
Uniquement sur rendez-vous  
Mme Bughin au 0496 577 181 (appel  
ou sms)**

Plus tôt un trouble de la vue est  
dépisté, plus vite il sera traité et  
meilleurs seront les résultats du  
traitement

**DÉPISTAGE  
VISUEL**

**GRATUIT**  
Pour les enfants  
entre 18 mois  
et 3 ans

Concerne tous les enfants  
de la Fédération Wallonie-Bruxelles

ONE.be

## ChasseOnWeb - un nouvel outil pour tous les usagers de la forêt

**ChasseOnWeb**, la toute nouvelle plateforme cartographique qui révolutionne la manière dont les dates de battues sont gérées en Wallonie est disponible.

En regroupant tous les territoires de chasse et les dates des battues, **ChasseOnWeb** devient un outil indispensable pour tous les amoureux de la nature, les randonneurs, les promeneurs, et bien sûr, les chasseurs.

Déjà, plus de 4400 territoires de chasse ont été recensés sur la plateforme, et, à terme, tous les chasseurs auront l'obligation d'encoder leurs informations sur **ChasseOnWeb**, ce qui garantira une transparence totale concernant les activités de chasse en Wallonie.





# PFAS

## Quelle est la qualité de mon eau ?



Vous vous questionnez sur la qualité de l'eau provenant de votre robinet ? Présente-t-elle des traces de PFAS ? A travers le tutoriel ci-dessous, il vous sera possible de prendre connaissance des résultats disponibles.

Ils sont publiés au travers des rapports d'analyse sur notre site web.

S'il devait être observé un dépassement de la future norme, la commune concernée et ses habitants seront informés.

### Comment trouver le rapport d'analyse de votre eau, étape par étape :

Dans le menu de navigation du site, cliquez sur "Qualité de mon eau" puis sur "Dureté & qualité de mon eau".

#### Étape 1



#### Étape 2

##### Qualité d'eau

Code postal \*  
6010 Charleroi (Charleroi)

Rue \*  
Esplanade René Magritte

Numéro de rue \*  
20

Rechercher

Renseignez votre adresse dans les cases prévues à cet effet puis, cliquez sur «Rechercher»

Scannez moi pour arriver sur [www.swde.be/fr/water-quality](http://www.swde.be/fr/water-quality)



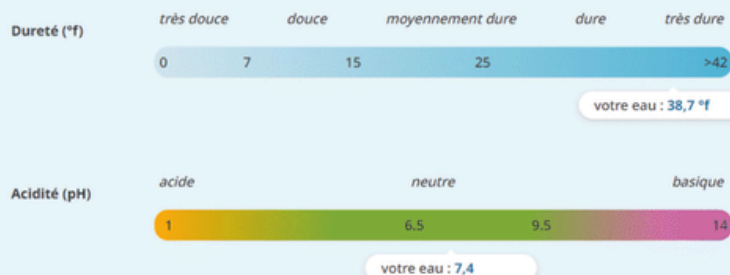
#### Étape 3

Vous découvrirez une première analyse de votre eau. Pour un rapport plus détaillé, nous vous invitons à vous diriger plus bas sur cette page.

##### 17 analyses réalisées au cours des 12 derniers mois.

Le laboratoire de la SWDE assure la surveillance de la qualité de l'eau de votre commune, via de nombreuses analyses réalisées tous les mois. Voici ci-dessous les principaux résultats. Vous pouvez aussi télécharger le rapport complet.

##### Dureté et acidité



##### Composition

Ca <sup>++</sup> Calcium	Mg <sup>++</sup> Magnesium	K <sup>+</sup> Potassium	Na <sup>+</sup> Sodium	Cl <sup>-</sup> Chlorides	SO <sub>4</sub> <sup>-</sup> Sulfates
121,3 mg/l	21 mg/l	1,8 mg/l	15,1 mg/l	47,3 mg/l	56,8 mg/l

##### D'où provient votre eau ?

Votre raccordement dépend de l'aire de distribution 18139 of AISEAU YG BIESMES. Celle-ci est alimentée par le mélange des eaux traitées des captages d'Aiseau, d'Yves-Gomezée et de Biesmes

##### À quelle fréquence est-elle contrôlée ?

Au cours de ces 12 derniers mois, 17 prélèvements de contrôle ont été réalisés sur votre zone de distribution.

##### Qualité ?

La qualité de votre eau est conforme aux dispositions légales.

Télécharger le rapport complet

#### Étape 4

Cliquez sur "Télécharger le rapport complet"

Un rapport détaillé s'affiche sur votre écran. Il vous est possible de le télécharger sous format PDF ou de l'imprimer. La mesure des PFAS se trouve dans le tableau de droite dans la partie "Paramètres chimiques".

# Merbes-Ste-Marie

## Les Gais Amis

### 102<sup>ième</sup> Carnaval

#### DIMANCHE 31 MARS

5H : Ramassage

7H : Sortie des Paysans

11H : Rondeau

12H : Médailles (Administration Communale)

16H : Sortie des Gilles, des Dames & Paysans

20H : Merbien - Animation par Sonorisation

22H : Feu d'Artifice

#### LUNDI 01 AVRIL

15H : Cortège

20H : Merbien : Soirée avec DJ

22H : Brûlage des Bosses

#### MARDI 02 AVRIL

19H : Sortie à la Viole

#### MERCREDI 03 AVRIL

19H : Souper aux Harengs et Raclot

#### SAMEDI 02 MARS

16H : Soumonces en Batterie

#### SAMEDI 16 MARS

15H : Soumonces en Musique

22H : Feu d'Artifice

# LABUISSIÈRE



## 34e Carnaval

Le 07 & 08 Avril 2024



**Samedi 23 Mars 2024**

**Soumonces en musique**

**15h00: Départ du cortège - Salle communale**

**21h00: Soirée dansante - Salle communale**

**Samedi 06 Avril 2024**

**15h30: Ouverture des loges foraines**

**16h00 - 18h00: Présence des mascottes sur la fête foraine - Minnie, Mickey et Stitch**



**Dimanche 07 Avril 2024**



**05h00: Début du ramassage**

**8h00: Rassemblement chez le président - Rue Sous Ghoy 9**

**11h00: Remise des médailles - Salle communale**

**14h30: Ouverture des loges foraines**

**15h30: Départ du cortège - Place de l'église - Majorettes, Les Trolls de Labuissière, Les Gilles de Labuissière**

**22h00: Feu d'artifice - Place du damier (kiosque)**

**23h00: Soirée dansante - taverne l'Ecluse**

**Lundi 08 Avril 2024**

**14h30: Ouverture des loges foraines**

**15h00: Départ du cortège - Horticulture Defossez**

**16h30: Bataille de confettis des Trolls de Labuissière - Place du damier (kiosque)**

**21h00: Soirée Dansante - Salle communale**

**22h00: Brûlage des bosses - Face à l'école communale**

# MERBRES

## Ne Carnaval

# LE-CHATEAU

**31 MARS & 1,2 AVRIL 2024**

**DIM 31.03**

**6H00:** SORTIE DES GILLES  
accompagnés par les Marins et les Paysans  
**9h30:** Remise des médailles et réception des sociétés par l'Administration communale à la salle  
Lengrand

**11H30:** RONDEAU SUR LA PLACE

**15H30:** CORTÈGES :  
Départ du haut de la cité pour les Amis Réunis et  
les Marins

Départ du bas de la cité pour la  
Renaissance et les Paysans

**17H30 :** RONDEAU SUR LA PLACE  
(les Amis Réunis et les Marins)

**20H30 :** CORTÈGES AVEC FEUX DE BENGALÉS  
- Départ rue du Moulin

**22H30 :** RONDEAU ET GRAND FEU D'ARTIFICE

**SAM 02.03**

**SOUMONCES EN BATTERIE**

**15H30 :** Départ de la Cliquotte pour les Amis  
Réunis  
Départ École libre pour la Renaissance

**SAM 16.03**

**SOUMONCES EN MUSIQUE**

**15H30 :** Départ du Chalet des Rosières pour  
les Amis Réunis et les Marins.  
Départ Chapiteau pour la Renaissance et les  
Paysans

**LUN 01.04**

**15h30 :** CORTÈGES  
Départ salle Lengrand  
pour les Amis Réunis et les Marins  
Départ chapiteau  
pour la Renaissance et les Paysans

**21H30 :** CORTÈGES AVEC FEUX DE  
BENGALÉS - Départ de la place  
Tour du sens unique pour les Amis Réunis  
et les Marins - Départ de la cité pour la  
Renaissance et les Paysans

**22H30 :** RONDEAU FINAL DES SOCIÉTÉS  
SUR LA PLACE

**MAR 02.04**

**18h30 :** Soupers aux harengs des sociétés  
suivis du RACLOT organisé par la Jeunesse  
Merbienne